

**Handlingsystem für
Korbtransportmaschinen
Sortiertisch Spülmaschinenbetrieben 3
Körbe 1620mm L > R**

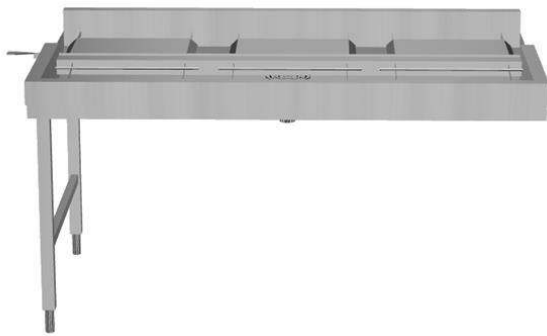
Technisches Datenblatt

 ARTIKEL # _____
 MODELL # _____

NAME # _____

SIS # _____

AIA # _____


865468 (HSDDPTS3LR)

 Sortiertisch
 Spülmaschinenbetrieben 3
 Körbe 1620mm L > R
 Durchreicheversion

Kurzbeschreibung

Artikel Nr. _____

Konstruiert und gefertigt aus rostfreiem Chrom-Nickelstahl 1.4301. Becken mit geneigtem Boden und doppeltem Korbfilter. Korbführung mit Gefälle in Richtung Sortiertisch. Antrieb durch Korbtransportspülmaschine. Feeding bars and carriers. 40 x 40 mm Formrohrahmen auf höhenverstellbaren Füßen. Gefertigt für die Verwendung von Geschirrkörben mit den Abmessungen 500 x 500 mm. Verbindung an die Spülmaschine an der linken Seite. Korb-Förderrichtung: von links nach rechts.

Hauptmerkmale

- Zum Transport von 500 x 500 mm Geschirrkörben.
- Schlüssellöcher und das "Snap-On"-System reduzieren die Anzahl der Schrauben, die für eine schnelle und einfache Montage erforderlich sind.
- Stapeltische für 7 und 8 Körbe auf Anfrage.
- Option: Spüldüsen zum Reinigen der Wanne.
- Wird von der Maschine angetrieben.

Konstruktion

- Alle Flächen sind glatt und poliert.
- Dicke geschweißte Flansche für stabilen Anschluss zwischen den Geräten.
- Der schräge Boden des Tisches sorgt für eine reibungslose und schnelle Entwässerung.
- Leicht herausnehmbare Edelstahl-Siebkörbe
- Korbführungen mit Neigung zur Wanne.
- Doppelsieb an beiden Seiten für beidseitigen Zugang.
- Aus Chromnickelstahl 1.4301 mit 40 x 40 mm Vierkantrohrgestell und -Füßen.
- Doppel-Siebkörbe aus Edelstahl für einfachen Betrieb.

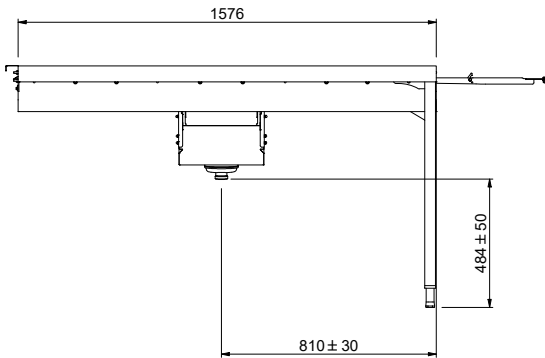
Optionales Zubehör

- - NOT TRANSLATED - PNC 863136
- - NOT TRANSLATED - PNC 863173
- Soaking basin for cutlery rack including lifting device PNC 863230
- Bausatz Sicherheitsstopp für Korbtransport-Maschinen PNC 865162
- Korbgestell für senkrechte Korblagerung PNC 865208
- Vorwascheinheit, Mischbatterie und Brause, zur Montage auf Bord PNC 865209
- Sortiertischgestell und Korblager für durchreiche - Sortiertisch 1620 mm (3 Körbe) PNC 865428
- Sortiertischgestell und Korblager für durchreiche - Sortiertisch 1620 mm (3 Körbe) PNC 865432
- Tabletrutsche für durchreichesortiertisch 1620mm (3 Körbe) PNC 865436
- Tabletrutschenkonsolen (3 Stk.) nicht in Tabletrutsche inkludiert PNC 865437
- Rostgestell komplett mit Rahmen für 3 Körbe PNC 865438
- Ausziehbare Vorspül-Schlauchbrause, 1500 mm PNC 865443
- Tabletrutsche für 500 mm Sortier- und Fördertische PNC 865444
- Abwurfschacht zum Einhängen 500mm mit Gummiring PNC 865445
- Schaber für Teller PNC 865447
- Manuelle Beckenspülung 30 Sekunden PNC 865448

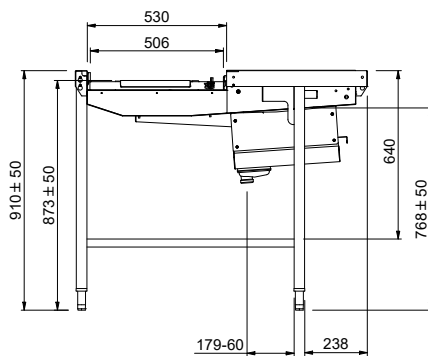
Genehmigung: _____

- Heizeinheit für Beckenspülung (in Verbindung mit 865113 & 865115) PNC 865449
- Tablettusche klappbar 1620mm, 3 Körbe für Durchreichtisch PNC 865457
- Einzieh Vorspülbrause mit fix einstellbarem Thermostatmischer, Schlauch 14mm PNC 865460
- - NOT TRANSLATED - PNC 865478

Front



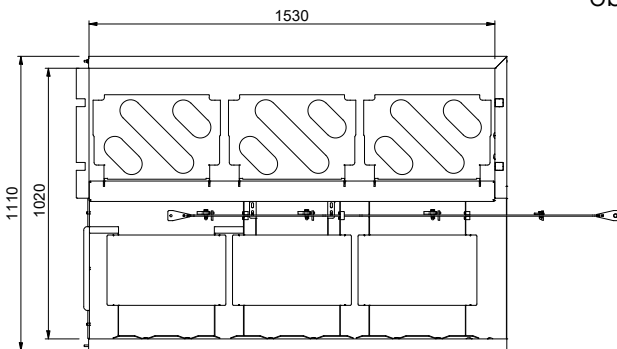
Seite



Factory mounted waste rack

D = Ablauf

oben



Schlüsselinformation

Außenabmessungen, Länge:	1576 mm
865468 (HSDDPTS3LR)	
Außenabmessungen, Tiefe:	1110 mm
Außenabmessungen, Höhe:	910 mm
Nettogewicht:	42 kg
Höhenverstellbar:	50/50 mm
Innenabmessungen, Tiefe:	von links nach rechts
Lage zur	
Geschirrspülmaschine:	Beschickung
Beckenmaterial:	CrNi 1.4301